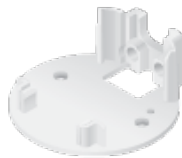


## Zawartość Paczki



Aparat fotograficzny



Równno mocowanie



Uchwyt do słupa/ściany



Pokrowiec na zewnątrz



Śruba zabezpieczająca (ilość 1)



Śruby (ilość 3)



Kotwy wkręcane (ilość 3)



Opaski na suwak (ilość 2)

## Wymagania instalacyjne

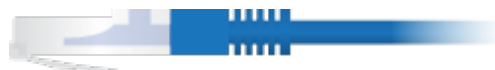
- Śrubokręt krzyżakowy
- Wiertło i bit 6 mm (1/4") do kotew do płyt gipsowo-kartonowych i 3 mm (1/8") do śrub)
- Kabel Ethernet kategorii 5e (lub wyższej)



**Uwaga:** W przypadku korzystania z osłony zewnętrznej należy użyć kabla Ethernet bez osłony odciążającej na złączu. Zapobiegnie to niepotrzebnemu naprężeniu końców kabla podczas instalacji.



Kabel bez osłony odciążającej



Kabel z osłoną odciążającą

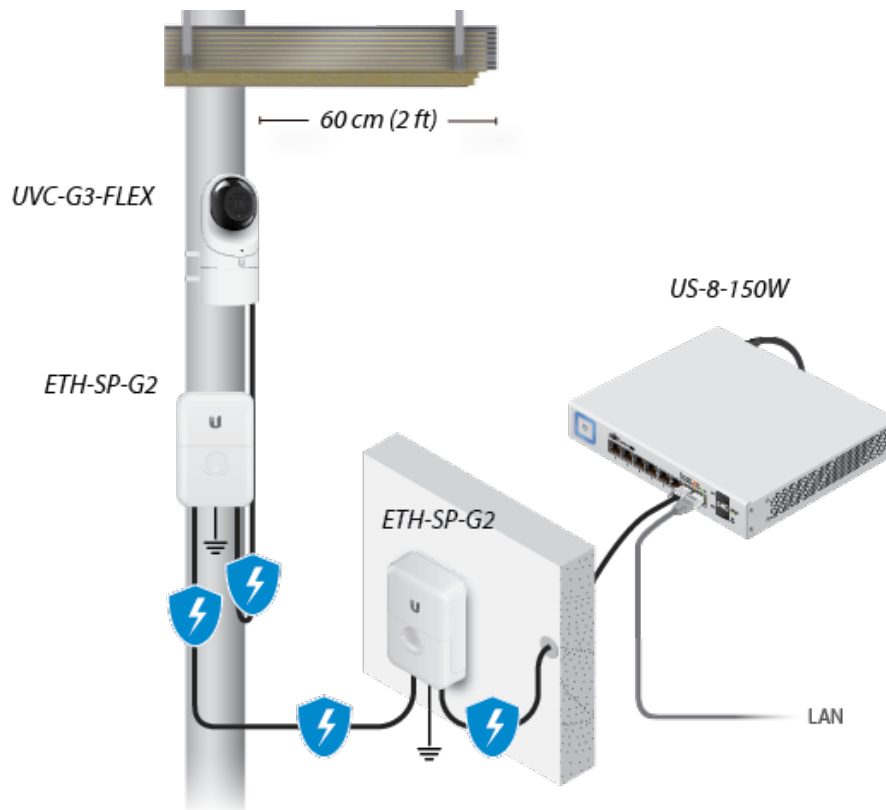


**WAŻNE:** W przypadku instalacji na zewnątrz kamerę należy montować wyłącznie w pozycji pionowej.

- Miejsce montażu powinno znajdować się co najmniej 60 cm (2 stopy) od krawędzi okapu lub sufitu.
- Kamerę należy montować wyłącznie w pozycji pionowej. Zobacz schemat poniżej.
- Okablowanie ekranowane kategorii 5e (lub wyższej) z przewodem odprowadzającym powinno być używane do wszystkich zewnętrznych przewodowych połączeń Ethernet i powinno być uziemione przez uziemienie AC PoE.

Zalecamy ochronę sieci przed szkodliwymi środowiskami zewnętrznymi i niszczącymi zdarzeniami wyładowania elektrostatycznego za pomocą ekranowanego kabla Ethernet klasy przemysłowej firmy Ubiquiti. Aby uzyskać więcej informacji, odwiedź stronę [ui.com/toughcable](http://ui.com/toughcable)

- Ochronę przeciwprzebieciową należy stosować we wszystkich instalacjach zewnętrznych. Zalecamy użycie dwóch ograniczników przepięć Ethernet, modelu ETH-SP-G2, jednego w pobliżu UVC-G3-Flex, a drugiego przy wejściu do budynku. ETH-SP-G2 absorbuje przepięcia i bezpiecznie rozładowuje je do ziemi.



Schemat przedstawiający zastosowanie ograniczników przepięć Ethernet

## Przegląd sprzętu





## 1 DOPROWADZIŁO

Naprzemiennie biały/niebieski	Urządzenie jest zajęte; nie dotykaj go ani nie odłączaj. Zwykle oznacza to, że ma miejsce proces, taki jak aktualizacja oprogramowania układowego.
Stały niebieski	Połączony z kontrolerem UniFi Protect; Wciśnięty przycisk resetowania
Miga na zielono	Odłączono od kontrolera
Stały biały	Oczekiwanie na adopcję

## 2 Mikrofon

Mikrofon do nagrywania dźwięku

## 3 Obiektyw aparatu

Obiektyw do oglądania/nagrywania wideo

## 4 Czujnik światła

Czujnik do wykrywania światła otoczenia

## 5 Obrotowa podstawa

Umożliwia zmianę kąta widzenia kamery poprzez regulację w lewo lub w prawo. Przydatne w przypadku montażu na ścianie lub innej trwałej powierzchni.

## Widok z dołu





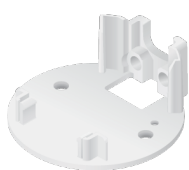
## 1 Port Ethernet

Port Ethernet to port 10/100 Mb/s używany do zasilania kamery z przełącznika zgodnego z PoE 802.3af. Przełącznik powinien być podłączony do sieci LAN z uruchomionymi usługami DHCP i oprogramowaniem UniFi Protect Controller.

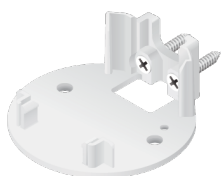
## 2 Przycisk reset

Przycisk Reset służy do resetowania aparatu do ustawień fabrycznych. Naciśnij i przytrzymaj przycisk resetowania przez ponad 10 sekund, gdy kamera jest włączona.

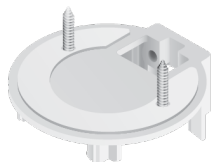
## Opcje montażu



Użyj samego montażu podtynkowego, aby zainstalować kamerę G3 Flex na biurku lub blacie. Po wyjęciu z pudełka ten uchwyt jest fabrycznie zainstalowany w aparacie.



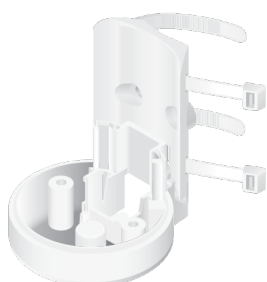
Użyj uchwyty płaskiego za pomocą dwóch śrub, aby zainstalować kamerę G3 Flex na ścianie (w pionie).



Użyj uchwyty płaskiego z dwoma śrubami, aby zainstalować kamerę G3 Flex na solidnej poziomej powierzchni lub suficie.



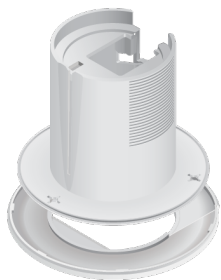
Użyj uchwyty do montażu na słupie za pomocą dwóch śrub i osłony zewnętrznej, aby zainstalować kamerę G3 Flex na ścianie lub płaskiej powierzchni na zewnątrz. Osłona zewnętrzna nie jest wymagana w przypadku instalacji wewnętrznych.



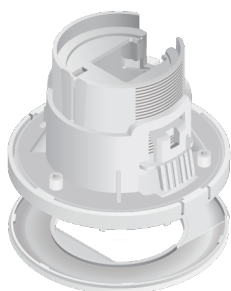
Użyj uchwyty do montażu na słupie z dwoma plastikowymi opaskami zaciskowymi i osłoną zewnętrzną, aby zainstalować kamerę G3 Flex na słupie zewnętrznym. Osłona zewnętrzna nie jest wymagana w przypadku instalacji słupów wewnętrznych.



Dla G3 Flex dostępne są dwa dodatkowe uchwyty: uchwyt sufitowy i uchwyt zwieszany. Każdy sprzedawany jest osobno.



Użyj opcjonalnego zestawu do montażu sufitowego, zestawu śrub i pokrywy montażowej, aby zainstalować kamerę G3 Flex na solidnej poziomej powierzchni lub suficie.



Użyj opcjonalnego zestawu do montażu sufitowego, pokrywy montażowej i zespołu płyty tylnej, aby zainstalować kamerę G3 Flex na suficie lub na poziomej powierzchni, gdzie dostępna jest wewnętrzna strona uchwyty sufitowego.



Użyj uchwyty wiszącego, aby zainstalować kamerę G3 Flex na zamontowanej rurze montażowej 3/4" lub 1,5" lub rurze sufitowej.

## Instalacja

UVC G3 Flex można zainstalować przy użyciu jednej z następujących metod:

- **Biurko** Do instalacji na płaskiej powierzchni, takiej jak biurko lub stół/półka; można skonfigurować do instalacji tymczasowych.
- **Ściana/Sufit** Do instalacji w bezpiecznym miejscu; używane częściej do instalacji stacjonarnych lub stałych.
- **Słup** Do montażu na słupie (wewnątrz lub na zewnątrz).

Przejdź do odpowiedniej sekcji dla swojej instalacji.



**Uwaga:** Kąt widzenia lub zasięg nadzoru kamery G3 Flex można zmienić w dowolnym momencie.

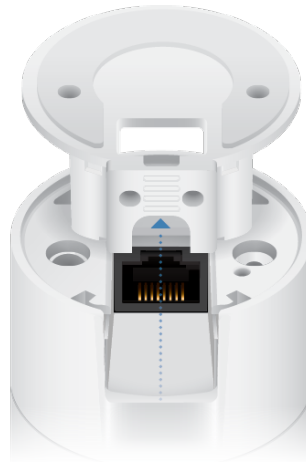
- Przechyl obiektyw w górę lub w dół, aby uzyskać regulację pionową
- Obróć podstawę w lewo lub w prawo, aby uzyskać regulację w poziomie





## Pulpit

1. Zdejmij uchwyt wpuszczany z dolnej części kamery.



2. Włóż jeden koniec kabla RJ-45 do portu Ethernet , a drugi koniec do przełącznika zgodnego z PoE 802.3af.



3. Przymocuj kamerę do montażu podtynkowego , dopasowując wycięcia do otworów w podstawie kamery. Mocno dociśnij, aż kamera zostanie zamocowana.





**Uwaga:** Upewnij się, że kabel Ethernet znajduje się w wycięciu między uchwytem wpuszczanym a podstawą kamery.

- Umieść kamerę na biurku lub stole w pozycji pionowej.
- Dostosuj kąt widzenia lub zasięg nadzoru zgodnie z potrzebami, wykonując następujące czynności:
  - Przechyl obiektyw w górę lub w dół, aby wyregulować kąt w pionie
  - Obróć korpus aparatu w lewo lub w prawo, aby wyregulować kąt w poziomie



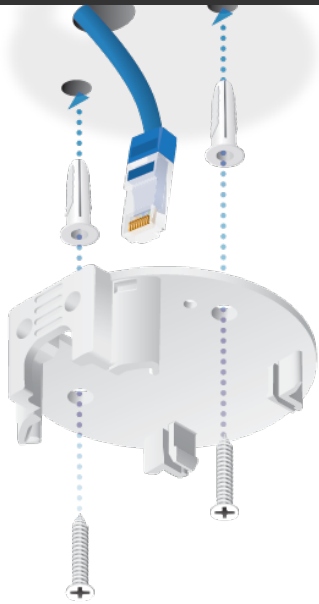
Instalacja zakończona.



*Instalacja na pulpicie/stole*

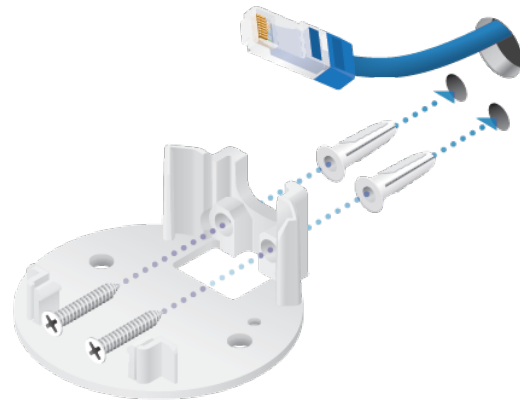
## Ściana/Sufit

- Jeśli kabel Ethernet wychodzi z wnętrza ściany:
  - Wywierć lub wytnij otwór w ścianie i przeprowadź kabel Ethernet przez otwór.
  - Pociągnij kabel Ethernet do przodu i wsuń go przez otwór w uchwycie.
- Użyj wkrętów i kotew wkręcanych, aby przymocować uchwyt wpuszczany do ściany.



*Montaż od góry do dołu*

lub



*Montaż w pionie w pionie*

3. Podłącz kabel Ethernet do portu Ethernet w podstawie kamery.



4. Przymocuj kamerę do montażu podtynkowego, dopasowując wycięcia do otworów w podstawie kamery. Mocno dociśnij, aż kamera zostanie zamocowana.



lub







Instalacja zakończona.



*Pozioma powierzchnia/sufit z montażem podtynkowym*



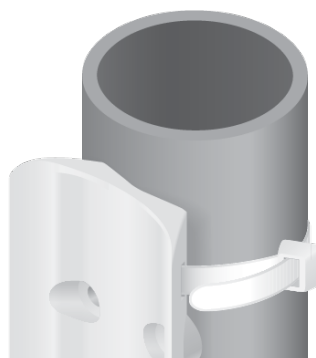
*Ściana wewnętrzna z montażem podtynkowym*

## Polak



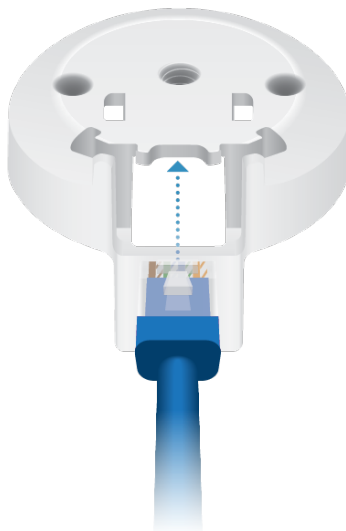
**Uwaga:** Jeśli montujesz kamerę na zewnątrz, należy ją zainstalować w pozycji pionowej, aby zapobiec przedostawaniu się wody do podstawy kamery. Użyj osłony zewnętrznej, aby uzyskać dodatkową ochronę przed wilgocią.

1. Przymocuj uchwyt do słupa do słupa za pomocą dołączonych opasek zaciskowych .



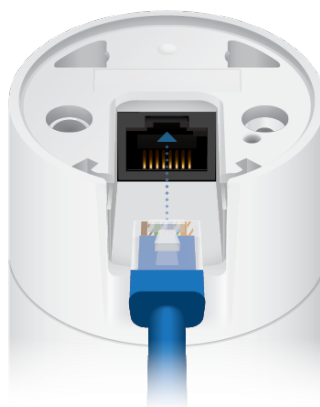


2. Włóż i przeciągnij kabel Ethernet przez tylny otwór w osłonie zewnętrznej .



**Uwaga:** W przypadku korzystania z osłony zewnętrznej należy użyć kabla Ethernet bez osłonek odciążających złącze. Zapobiegnie to niepotrzebnemu naprężeniu końców kabla.

3. Podłącz kabel Ethernet do portu Ethernet w kamerze G3 Flex.



4. Przymocuj kamerę do osłony zewnętrznej , dopasowując wycięcia do szczelin na spodzie kamery. Naciśnij mocno, aż kamera się zatrzaśnie.



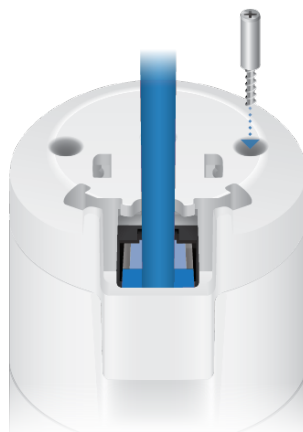


5. Przymocuj kamerę do uchwyty na słupie :
  - a. Dociśnij kamerę do uchwyty na słupie i wyrównaj wycięcia na uchwyty ze szczelinami na spodzie aparatu.
  - b. Wsuń kamerę w dół na uchwyty do słupa , aż zostanie zabezpieczony.



**Uwaga:** W przypadku korzystania z osłony zewnętrznej należy użyć kabla Ethernet bez osłonek odciążających złącze. Zapobiegnie to niepotrzebnemu naprężeniu końców kabla.

6. Użyj śrubokręta krzyżakowego, aby zainstalować śrubę zabezpieczającą przez osłonę zewnętrzną i w podstawie kamery. Pomaga to przymocować kamerę do uchwyty.





## Skrócona instrukcja obsługi UVC-G3-FLEX

7. Ustaw kamerę pod żądanym kątem widzenia poprzez:

- Przechylenie obiektywu w górę lub w dół w celu regulacji pionowej
- Obróć korpus aparatu w lewo lub w prawo, aby wyregulować kąt w poziomie



Instalacja została zakończona.



*Instalacja do montażu na słupie*

## Konfigurowanie UniFi Protect przez aplikację

Pobierz i zainstaluj aplikację mobilną UniFi Protect, aby skonfigurować UVC-G3-Flex.





Włączenie Bluetooth™ i innych odpowiednich funkcji niezbędnych do zapewnienia najlepszego możliwego doświadczenia użytkownika. Zezwól na działanie tych funkcji i uprawnień, aby zapewnić prawidłowe działanie aplikacji.

## Specyfikacje

UVC-G3-FLEX	
Wymiary	Ø 107,5 x 48 x 48 mm ( Ø 4,23 x 1,89 x 1,89 ")
Waga	170 g (5,99 uncji)
Czujnik	2-megapikselowy czujnik HDR 1/2,7 cala
Obiektyw	EFL 4mm / f2.0
Kąt widzenia z korekcją zniekształceń obiektywu (LDC) Wyłączenie LDC LDC włączony	87,4° (H), 47° (V), 104° (D) 80° (poziom), 46° (pion), 92° (głęb)
Tryb nocny	Diody IR z mechanicznym filtrem ICR
Kompresja wideo	H.264
Rezolucja	1080p FHD (1920 x 1080)
Maksymalna liczba klatek na sekundę	25 FPS
Ustawienia obrazu	Jasność, kontrast, ostrość, nasycenie, redukcja szumów, 50/60 Hz
Mikrofon	TAK
Interfejs zarządzania	Ochrona Unifi
Interfejs sieciowy	(1) Port Ethernet 10/100
Maks. Pobór energii	4W
Metoda zasilania	802.3af PoE
Zasilacz	Port przełącznika PoE 802.3af
Montowanie	Stół, ściana (wewnątrz/na zewnątrz), słup
temperatura robocza	-20 do 50°C (-4 do 122°F)
Wilgotność pracy	20 do 90% bez kondensacji

## Uwagi dotyczące bezpieczeństwa

1. Przeczytaj, przestrzegaj i zachowaj te instrukcje.
2. Przestrzegaj wszystkich ostrzeżeń.
3. Używaj wyłącznie przystawek/akcesoriów określonych przez producenta.



**OSTRZEŻENIE:** Gorąca powierzchnia. Nie dotykać.



**OSTRZEŻENIE:** Nie używaj tego produktu w miejscach, które mogą być zanurzone w wodzie.



## Informacje dotyczące bezpieczeństwa elektrycznego

1. Wymagana jest zgodność w odniesieniu do wymagań dotyczących napięcia, częstotliwości i prądu wskazanych na etykiecie producenta. Podłączenie do innego źródła zasilania niż określone może spowodować nieprawidłowe działanie, uszkodzenie sprzętu lub zagrożenie pożarowe w przypadku nieprzestrzegania ograniczeń.
2. Wewnątrz tego urządzenia nie ma części, które mogłyby być serwisowane przez operatora. Serwis powinien być wykonywany wyłącznie przez wykwalifikowanego technika serwisu.

## Ograniczona gwarancja

[ui.com/support/warranty](http://ui.com/support/warranty)

Ograniczona gwarancja wymaga korzystania z arbitrażu w celu indywidualnego rozstrzygnięcia sporów oraz, w stosownych przypadkach, określenia arbitrażu zamiast rozpraw z udziałem ławy przysięgłych lub pozwów zbiorowych.

## Zgodność

### FCC

Zmiany lub modyfikacje, które nie zostały wyraźnie zatwierdzone przez stronę odpowiedzialną za zgodność, mogą unieważnić prawo użytkownika do obsługi sprzętu.

This device complies with Part 15 of the FCC Rules. Operation is subject to the following two conditions.

1. This device may not cause harmful interference, and
2. This device must accept any interference received, including interference that may cause undesired operation.

This equipment has been tested and found to comply with the limits for a Class A digital device, pursuant to Part 15 of the FCC Rules. These limits are designed to provide reasonable protection against harmful interference when the equipment is operated in a commercial environment. This equipment generates, uses, and can radiate radio frequency energy and, if not installed and used in accordance with the instruction manual, may cause harmful interference to radio communications. Operations of this equipment in a residential area is likely to cause harmful interference in which case the user will be required to correct the interference at his own expense.

### ISED Canada

CAN ICES-3(A)/NMB-3(A)

### Australia and New Zealand



Warning: This equipment is compliant with Class A of CISPR 32. In a residential environment this equipment may cause radio interference.

## Oznakowanie CE

Oznaczenie CE na tym produkcie oznacza, że produkt jest zgodny ze wszystkimi dyrektywami, które mają do niego zastosowanie.





## [Deklaracja zgodności](#)

## Zasoby online

